



Ein Unternehmen
der Klett Gruppe

Bastelbuch

für das ganze Jahr



Online-Shop

www.elvirasbastelmaterial.de



Fax

(0 63 72) 74 07



email

kontakt@elvirasbastelmaterial.de



Telefon

0800 4900 800



Elviras Bastelbuch – Der Begleiter über's Jahr

In unserem neuen Buch haben wir für Sie viele Bastelanleitungen und Inspirationen für verschiedene Anlässe und Themen über das Jahr zusammengestellt.

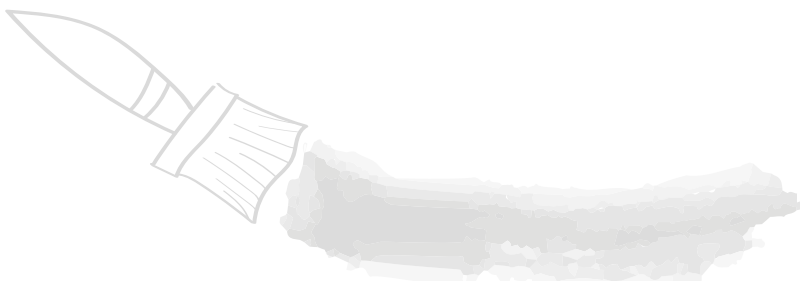
Entdecken Sie Bastelanleitungen zu Baumanhängern, Chenille Hasen, Löwen Ping Pong und zu weiteren interessanten Themen.

Ergänzt durch viele Bastelinspirationen zu Ostern und Narrenzeit, Mutter- und Vatertag, Schultüten und Laternen usw., haben Sie mit diesem Buch eine Auswahl an Beschäftigungsideen durch das ganze Jahr.

Zusätzlich finden Sie einige leckere Rezepte zum Nachmachen.

Sämtliche Materialien und Bastelzubehör finden Sie in unserem Online-Shop.

Viel Spaß beim Stöbern!





Basteltipp: Wichteltür

WICHELWESENTÜR

Hallo, ich bin's: euer Schnipsel!

Wir Wichtelwesen sind sehr schüchtern und verstecken uns gerne. Denn wenn ihr uns seht, verlieren wir unsere Zauberkräfte, die wir so dringend brauchen, um euch in der Weihnachtszeit zu helfen und zu überraschen. Darum sind wir immer am fleißigsten, wenn ihr alle tief am Schlummern oder gerade mal nicht in der Kita seid. So viel Arbeit macht aber auch ganz müde und wir brauchen ein Plätzchen, um uns auszuruhen und zu schlafen.

Damit wir überhaupt den Weg zu euch nach Hause finden, brauchen wir ein Türchen, um zu wissen, dass wir bei euch einziehen dürfen.

Das werden wir heute gemeinsam machen. Gestaltet unsere Tür so, wie sie euch gefällt und meine Wichtelfreunde und ich werden uns bestimmt pudelwohl fühlen. Die fertige Tür müsst ihr dann nur noch an ein ruhiges Plätzchen an der Fußbodenleiste anbringen.



Verbastelter Artikel:



Pappmaché-Pilze

zwei verschiedene Pilzsorten

Maße Steinpilz 10,5x9,8x13,2cm

Art.-Nr. 5138 4 Stück

Weitere verwendete Artikel:

Art.-Nr. 7011 Wichteltür

Art.-Nr. 614 Holzklammern

Art.-Nr. 6105 Baumwollkordel

Art.-Nr. 6150 Bambuskordel

Art.-Nr. 10145 Bastelfilz-Platten

Art.-Nr. 4743 Stempel-Set

Art.-Nr. 9637 Überraschungsnüsse

Art.-Nr. 252 Acryl Glanzfarben

Art.-Nr. 6864 Clear Multi Gelkleber

Verbastelter Artikel:



Naturholzscheiben mit Rinde

verschiedene Größen

Maße: Ø ca. 2 - 4,5 cm

Art.-Nr. 1210 ca. 300 Stück

Weitere verwendete Artikel:

Art.-Nr. 7011 Wichteltür

Art.-Nr. 5788 Flüssigkreide Stifte

Art.-Nr. 1294 Rundsticker Set

Art.-Nr. 6506 Kunststoffperlen Buchstaben

Art.-Nr. 252 Acryl Glanzfarben

Art.-Nr. 6864 Clear Multi Gelkleber

Art.-Nr. 4758 Kiefernzapfen

Bastel-
anleitung
herunterladen:

www.elvirasbastelmaterial.de

Art.-Nr. 8465



In der Kita
aufstellen





Bastelanleitung: Anhänger Engel



Schwierigkeitsgrad:



Altersempfehlung:
ab 5 Jahre

Bastelmaterialien:

Art.-Nr. 504 Chenille Draht, Gold

Art.-Nr. 5482 Holzstäbchen, Natur

Art.-Nr. 5321 Marker schwarz, Rosa

Art.-Nr. 4929 Glitzer Sterne

Art.-Nr. 969 Fingerfarbe, Braun

Art.-Nr. 252 Acryl, Weiß

Art.-Nr. 1438 Holzkugel

Art.-Nr. 5724 Elastikband, Gold

Art.-Nr. 101 Tonpapier, Weiß

Art.-Nr. 5174 Klebestifte Glitzereffekt



Zeitaufwand: ca. 30 min.

1.



Lege alle Materialien bereit, die für den Engel benötigt werden und bereite dich darauf vor, die Holzmaterialien anzupinseln.

2.



Vier Stäbe werden weiß angemalt in 2 Schichten. Zusätzlich werden 2 Stäbe mittig weiß angemalt. Die Ränder jeweils mit brauner Farbe anmalen. Anschließend alles gut trocknen lassen.



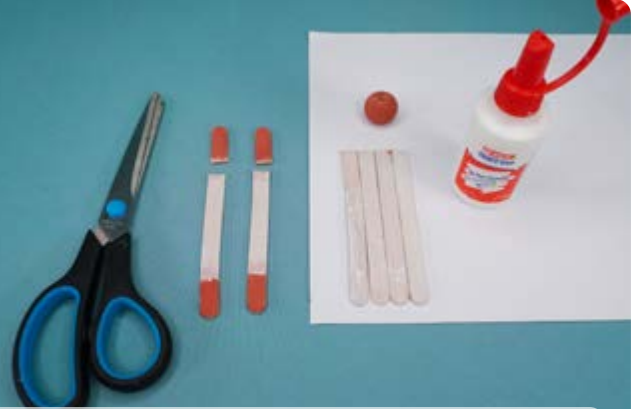
Bastelanleitung: Anhänger Engel

3.



Während die Farbe trocknet, werden 2 Ovale ausgeschnitten. Eine Seite wird mit der geriffelten Schere geschnitten.

4.



Die weiß angemalten Stäbe werden zunächst je 2 cm gekürzt und dann zusammengeklebt.

5.



Die anderen Stäbe auf einer Seite 1 cm kürzen. Die „Arme“ vorne leicht schräg aufkleben. Den Stern vorne anbringen.

6.



Nun die Holzkugel mit den Stiften bemalen und einen Kreis aus Chenilledraht formen und auf die Kugel kleben.

7.



Die Flügel aus Schritt 3 auf der Rückseite aufkleben.

8.



Glitzerkleber auf den Füßen verteilen, den Kopf mit Kleber befestigen und das Elastikband durch die Holzperle fädeln.



Bastelanleitung: Ästchentanne



Schwierigkeitsgrad:



Altersempfehlung:
ab 5 Jahre

Bastelmaterialien:

Art.-Nr. 5174 Klebestifte Glitzereffekt

Art.-Nr. 9132 Naturbast

Art.-Nr. 647 Glitzerpompons

Art.-Nr. 5305 UHU Holzleim

Heißklebepistole, Heißklebesticks

1-2 Äste (ca. 1 cm Durchmesser)

Zeitaufwand: ca. 30 min.

1.



Lege alle Materialien bereit, die du für die Tanne benötigst.

2.



Brich den Ast in mehrere kleiner werdende Aststücke. Klebe anschließend die Äste auf einen ca. 10 cm langen Ast mit dem Holzleim/Heißkleber.



Bastelanleitung: Ästchentanne

3.



Wickle den grünen Naturbast um den „Stamm“ und den roten als Schlaufe um die Spitze der Tanne zum Aufhängen.

4.



Mit dem Glitzerkleber auf den horizontalen Ästen verschiedene Muster nach deinem Geschmack malen.

5.



Nachdem der Glitzerkleber getrocknet ist, können die Pompons aufgeklebt werden.

6.



Entferne Heißklebefäden und lasse alles trocknen. Die Anhänger können an der Bast Schlaufe aufgehängt werden.



Viel Spaß beim Basteln!





Bastelanleitung: Tannenbaumanhänger



Schwierigkeitsgrad:



Altersempfehlung:
ab 5 Jahre

Bastelmaterialien:

Art.-Nr. 1438 Holzperlen

Art.-Nr. 151 Bastelfilz

Art.-Nr. 576 Bastelpompons

Art.-Nr. 7304 Papierkordel

Zeitaufwand: ca. 15 min.

1.



Lege alle Materialien bereit, die du für den Anhänger benötigst.

2.



Schneide aus dem Filz einen ca. 1 - 2cm langen Streifen ab. Pro Anhänger benötigst du ein Stück.



Bastelanleitung: Tannenbaumanhänger

3.



Falte das Filz nun nach oben immer kleiner werdend zusammen und steche es mit einem Zahnstocher durch.

4.



Nun fädelst du immer abwechselnd ein Stück des Filzes und eine Holzkugel mit der grünen Schnur ein.

5.



Verknote oben und unten die Schnur, sodass die Perlen nicht herausfallen können.

6.



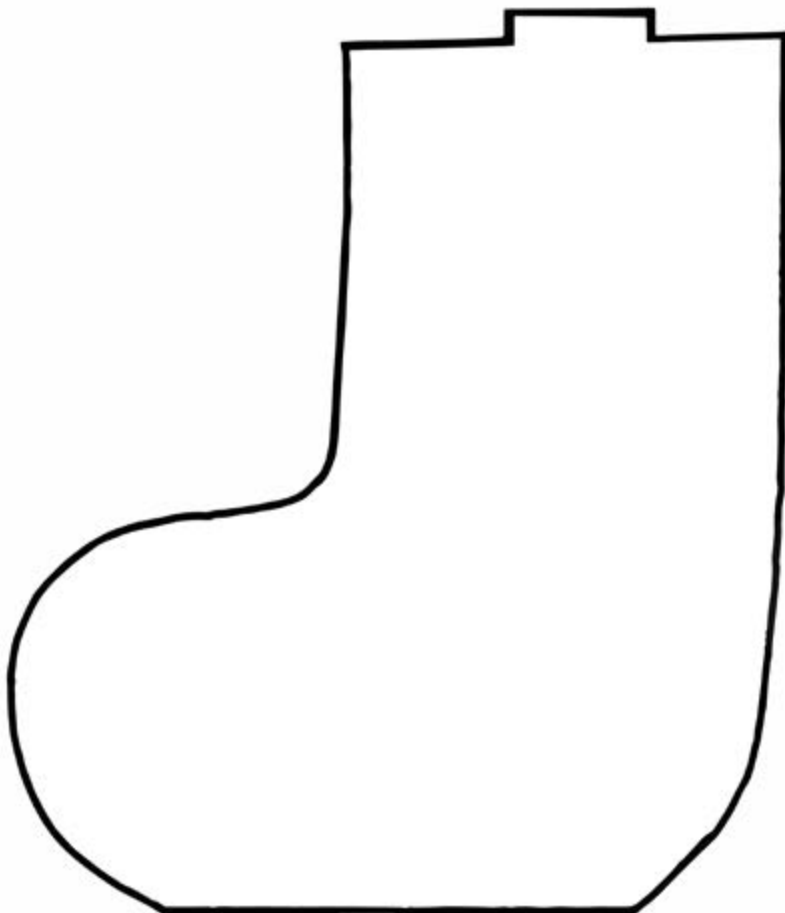
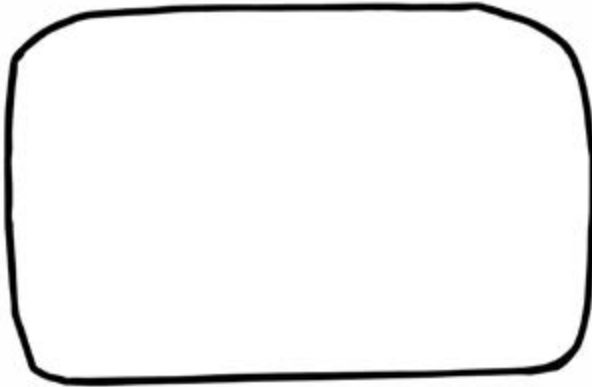
Beklebe den Tannenbaum mit roten und gelben Pompons.
Fertig ist der Tannenbaumanhänger!



Viel Spaß beim Basteln!



Vorlage: Stiefeltüte



Bastelmaterialien:

Art.-Nr. 104 Fotokarton, Rot und Weiß

Art.-Nr. 7277 Fotokarton, kariert

Art.-Nr. 1521 Papiertüten, Größe M

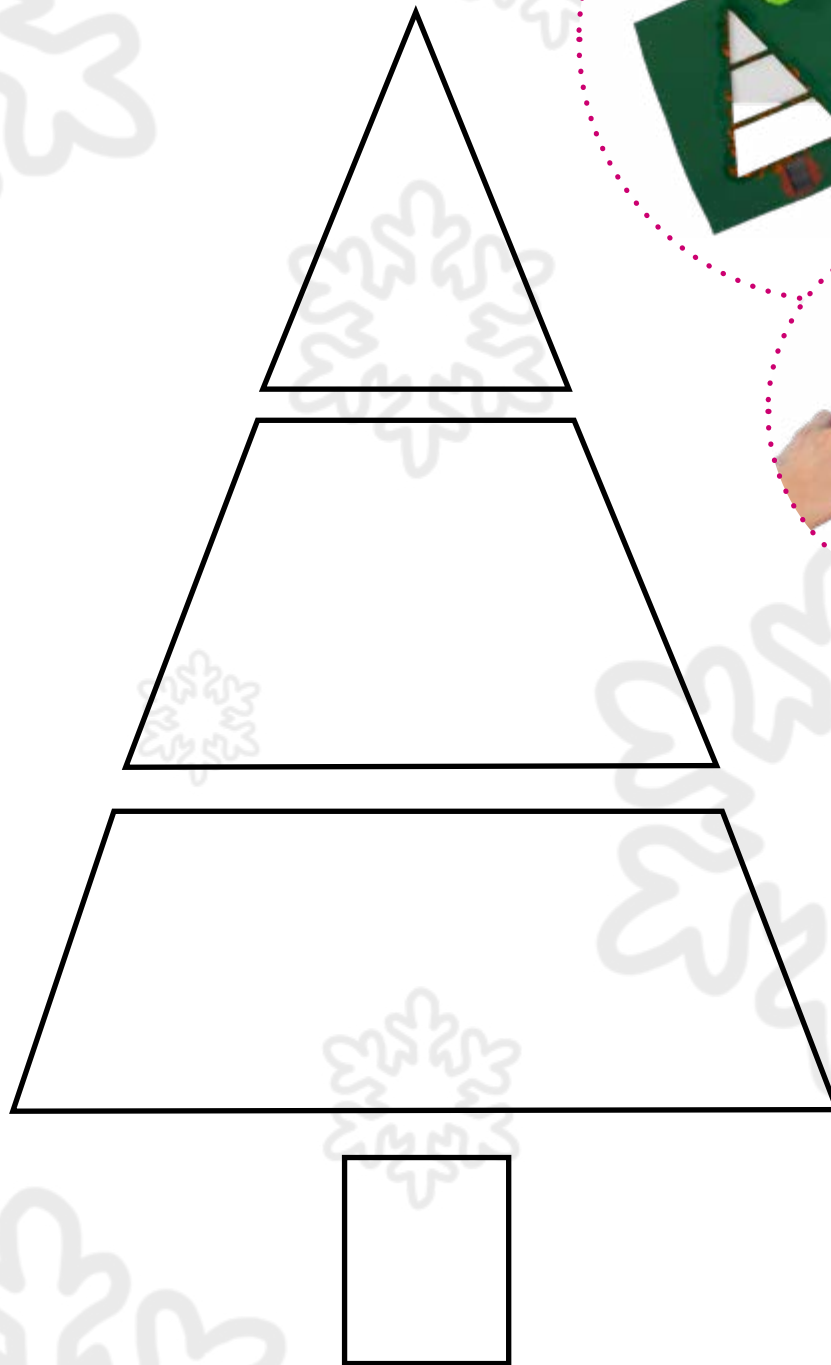
Art.-Nr. 1438 Holzperlen

Prittstift, Schere



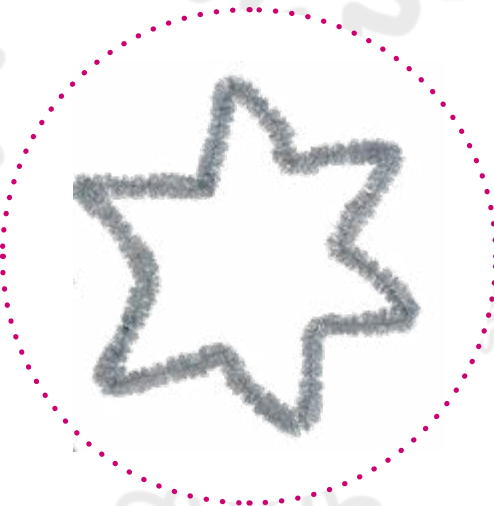
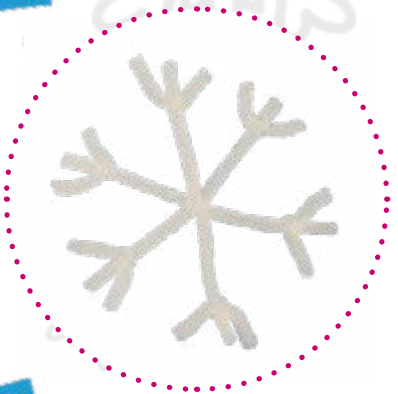
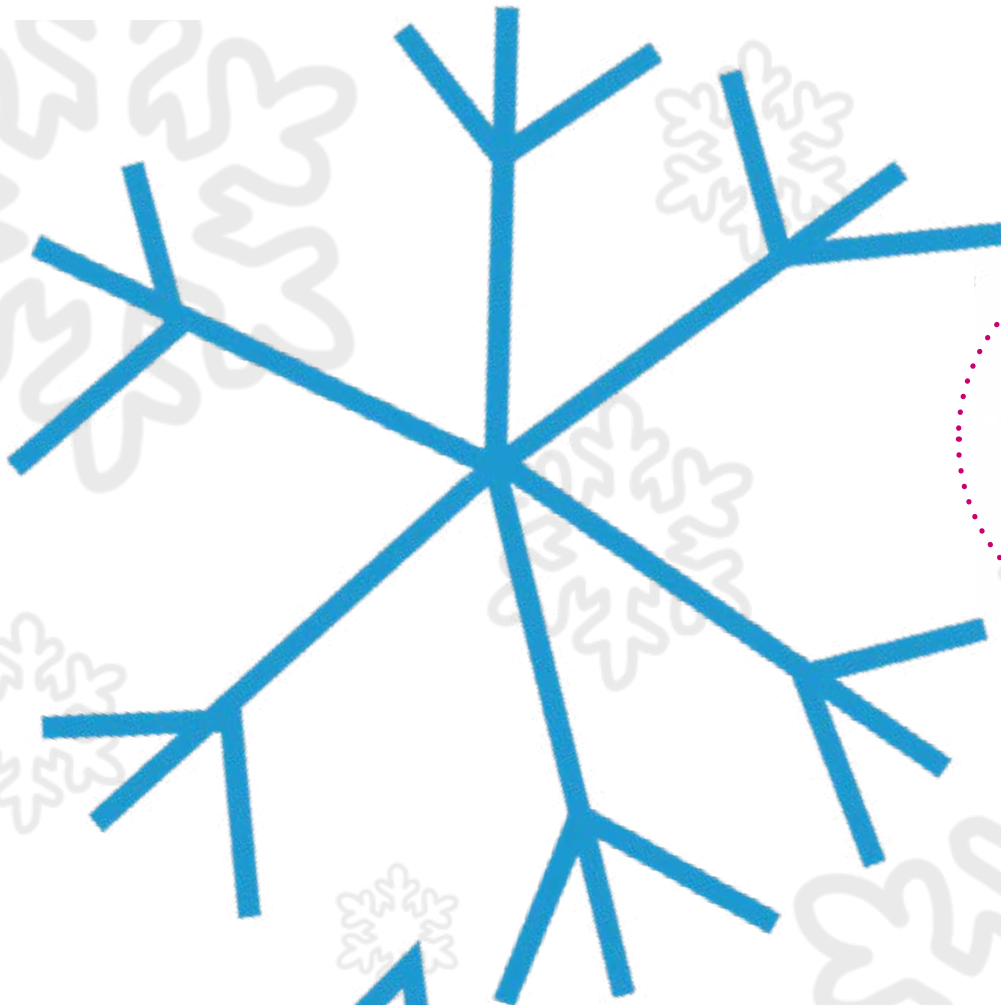


Vorlage: Weihnachtskarte Tanne





Vorlage: Chenille Fensterschmuck





Bastelanleitung: Discobrille



Schwierigkeitsgrad:



Altersempfehlung:
ab 5 Jahre



Bastelmaterialien:

Art.-Nr. 545 Pfeifenputzer, Glitter

Art.-Nr. 9279 Pfeifenputzerbox

Art.-Nr. 542 Pfeifenputzer, extra dick

Zeitaufwand: ca. 20 min.

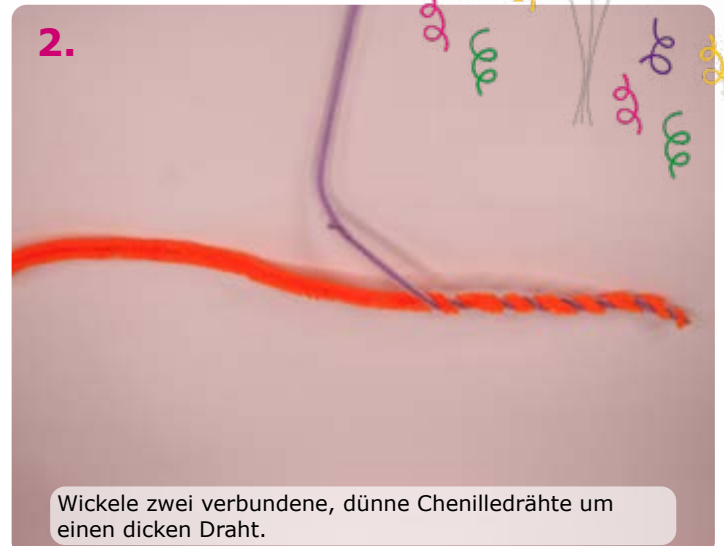


1.



Lege alle Materialien bereit, die für die Brille benötigt werden.

2.



Wickle zwei verbundene, dünne Chenilledrähte um einen dicken Draht.



Bastelanleitung: Discobrille

3.



Forme aus dem Draht eine liegende 8, in dem du die Mitte 2-3 mal zwirbelst.

4.



Nun wickle ein zweites Mal den dunkleren Chenilledraht um den dicken Draht und schneide es in der Hälfte durch.

5.



Diese zwei „Brillenbügel“ nun am oberen Rand der 8 anbringen durch umbiegen des Drahtes. Den hinteren Teil zu einem Halbkreis biegen.

6.



Den Glitzer-Draht nun in Schlaufen um das „Gestell“ wickeln. Sowohl oben als auch unten.



Viel Spaß beim Basteln!



Bastelanleitung: Schnurrbart

Schwierigkeitsgrad:



Altersempfehlung:
ab 5 Jahre



Bastelmaterialien:

Art.-Nr. 4792 Bügelperlen

Art.-Nr. 5469 Gummischnüre

Zeitaufwand: ca. 20 min.





Bastelanleitung: Tütenhahn

Schwierigkeitsgrad:



Altersempfehlung:
ab 5 Jahre



Bastelmaterialien:

Art.-Nr. 1580 Permanentmarker, Schwarz

Art.-Nr. 312 Moosgummi, in einer Farbe

Art.-Nr. 252 Acrylglanzfarben

Art.-Nr. 1634 Bastelkork

Art.-Nr. 1514 Wackelaugen, Big Eyes

Art.-Nr. 9419 Kraftpapiertüte

Art.-Nr. 7426 Federn, groß

Zeitaufwand: ca. 15 min.



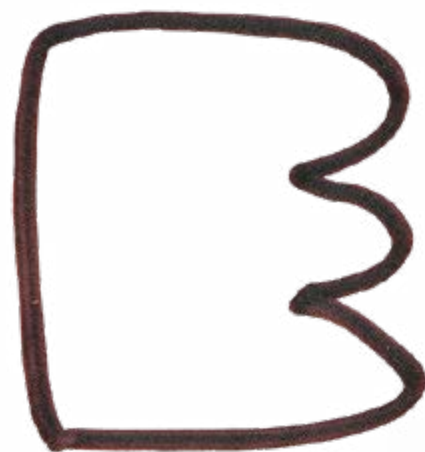
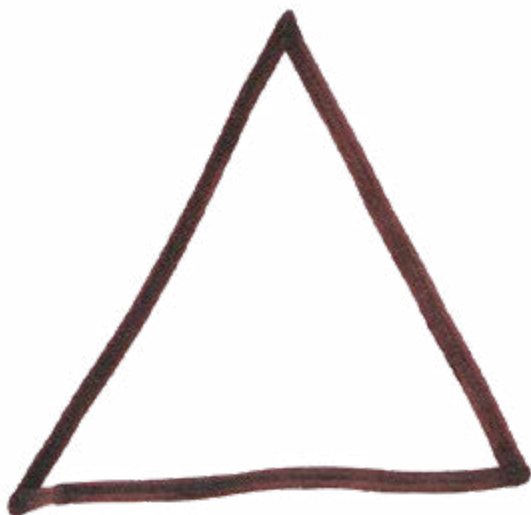
1. Lege alle Materialien bereit, die für die Hahntüte benötigt werden.



2. Nutze den Korken um schwarze Acrylfarbe auf die Frontseite der Krafttüte zu stempeln.



Bastelanleitung: Tütenhahn



Viel Spaß beim Basteln!



Bastelanleitung: Chenille Hase



Schwierigkeitsgrad:



Altersempfehlung:
ab 4 Jahre

Bastelmaterialien:

Art.-Nr. 6620 Permanentmarker, Schwarz

Art.-Nr. 9785 Chenilledraht, Pastell

Art.-Nr. 5252 Holzfiguren, 10 Stück

Zeitaufwand: ca. 15 min.



Lege alle Materialien bereit, die für die Hasen benötigt werden.



Male mit einem Permanentmarker ein Hasengesicht mit Augen, Nase und Mund auf den Kopf der Holzfigur auf.



Bastelanleitung: Chenille Hase



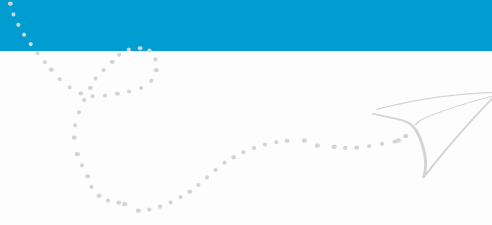
Forme den Chenilledraht zu zwei Schlaufen und klebe sie als Ohren hinter den „Kopf“ auf.

Umwickle nun den „Körper“ rundherum mit Chenilledraht und klebe das Ende fest.

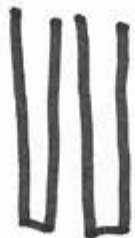


Viel Spaß beim Basteln!





Vorlage: Osterkarte





Bastelanleitung: Gewebte Vase

Schwierigkeitsgrad:



Altersempfehlung:
ab 7 Jahren



Bastelmaterialien:

Art.-Nr. 5482 Holzstäbchen, Natur

Art.-Nr. 4771 Acrylwole Set

Heißklebepistole, leere Konservendosen

Zeitaufwand: ca. 25 min.

1.



Lege alle Materialien bereit, die du für die Vase benötigst. Je nach Umfang der Dose kann die Stäbchenmenge variieren.

2.



Klebe einmal rundherum die Stäbe auf die Dose. Nutze dafür Heißkleber oder einen kräftigen Alleskleber.



Bastelanleitung: Gewebte Vase

3.



Klebe die Stäbchen mit ca. 2-5 mm Abstand an die Dose. Achte beim letzten Stab darauf, dass die Lücke nicht zu groß oder zu klein wird.

4.



Knote das Garnende an einen Stab mit einem simplen Doppelknoten und beginne mit dem Weben.

5.



Um zu weben fädelst du das Garn abwechselnd über und unter dem Holzstab durch.

6.



Je mehr Runden du webst, desto farbiger wird deine Vase. Am Ende erneut einen Doppelknoten machen. **Fertig ist deine Frühlingsvase!**



Viel Spaß beim Basteln!



Rezept: Gefüllte Pizzateig-Möhren

Rezept aus
der Lieblings-
rezepte-App!
Weitere Infos auf
der Rückseite.



Zubereitung:

1. Ofen auf 200 Grad Ober-/Unterhitze vorheizen.
2. Pizzateig in 3 cm dicke Streifen schneiden. Wickle nun die Teigstreifen um eingefettete Schillerlockenformen, sodass sie dabei leicht überlappen. Drücke sie leicht fest und setze sie auf ein mit Backpapier ausgelegtes Backblech. Wer keine Schillerlockenformen hat, kann welche aus Alufolie formen.
3. Im Backofen 12 Minuten goldbraun backen.
4. In der Zwischenzeit Schnittlauch, Möhren- und Radieschen-Raspeln zum Frischkäse geben und mit Salz und Pfeffer abschmecken.
5. Abgekühlte Pizzateig-Möhren mit der Frischkäsemasse füllen und mit Dill oder Möhrengrün garnieren.

Zutaten:

- 1 Rolle fertigen Pizzateig
- 200 g Frischkäse
- 1 Möhre, fein gerieben
- 2 Radieschen, fein gerieben
- Schnittlauch, in feine Röllchen geschnitten
- Salz und Pfeffer
- Dill



Bastelanleitung: Herztasche



Schwierigkeitsgrad:



Altersempfehlung:
ab 4 Jahre

Bastelmaterialien:

Art.-Nr. 6596 Kunststoffperlen

Art.-Nr. 110 Faltblätter, rund

Art.-Nr. 9279 Pfeifenputzerbox

Art.-Nr. 1562 Locher

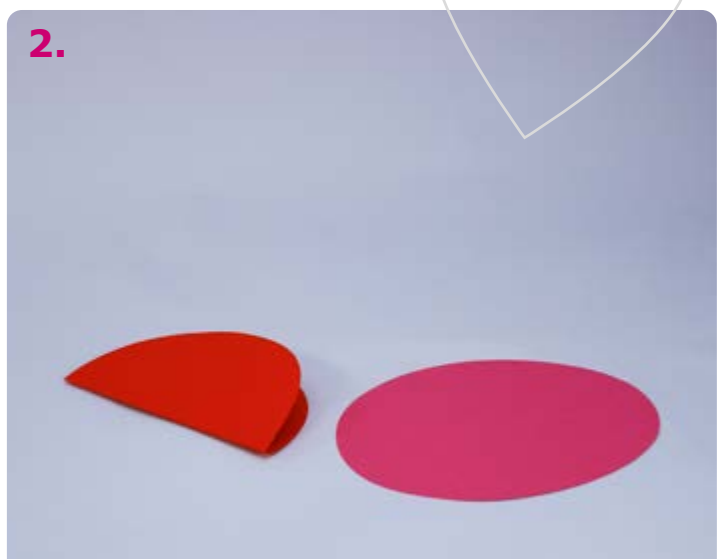
Zeitaufwand: ca. 10 min.

1.



Lege dir alle Materialien bereit, die du für die Tasche aus Papier benötigst.

2.



Suche dir zwei Faltblätter aus und falte sie einmal mittig.



Bastelanleitung: Herztasche



3.



Nun den sich überschneidenden Teil aneinander kleben und glatt streichen.

4.



Jeweils die rechte und linke Ecke lochen. Achte hier auf den Abstand zum Rand (mind. 1 cm).

5.

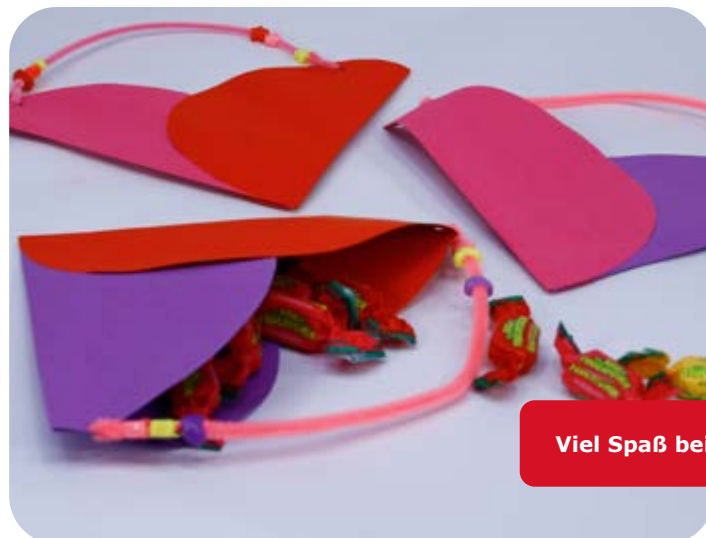


Die Perlen nach deinem Geschmack auf den Chenilledraht auffädeln.

6.



Zum Schluss den Draht durch die Löcher fädeln und umbiegen. **Fertig ist die Herztasche!**



Viel Spaß beim Basteln!



Bastelanleitung: Strohalm-Kette



Schwierigkeitsgrad:



Altersempfehlung:
ab 4 Jahre

Bastelmaterialien:

Art.-Nr. 4757 Naturholzscheiben mit Loch

Art.-Nr. 5680 Holzperlen im Eimer

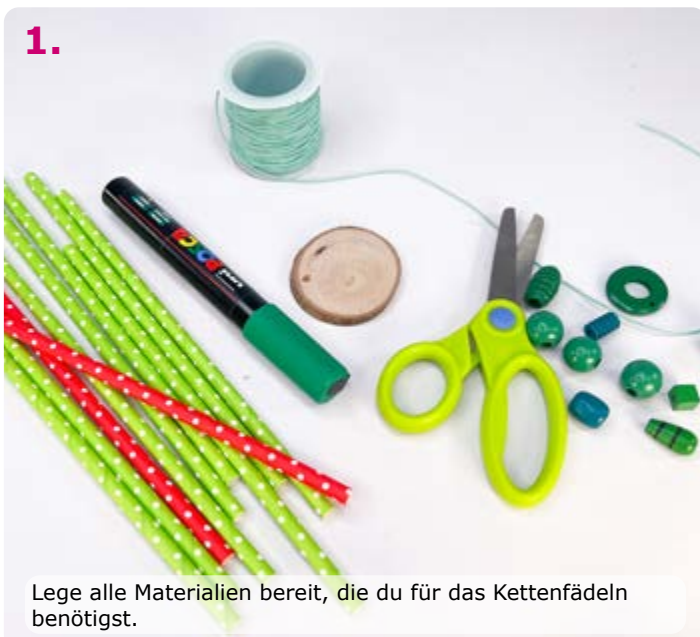
Art.-Nr. 1444 Strohhalme gepunktet

Art.-Nr. 6106 Elastikband 1mm

Art.-Nr. 5321 Posca Stifte

Zeitaufwand: ca. 5 min.

1.



Lege alle Materialien bereit, die du für das Kettenfädeln benötigst.

2.



Schneide als erstes ein Stück Elastikband ab. Wie lang die Kette werden soll, kannst du selbst entscheiden.



Bastelanleitung: Strohalm-Kette

3.



Als nächstes bemalst du mit einem wasserfesten Stift eine Naturholzscheibe mit deinem Anfangsbuchstaben oder einem anderen Motiv.

4.



Jetzt kannst du erstmal die Naturholzscheibe und danach abwechselnd Holzperlen und Strohalm-Stückchen auf deine Kette auffädeln und zuknoten.



Viel Spaß beim Basteln!



Vorlage: Gartenzwerge



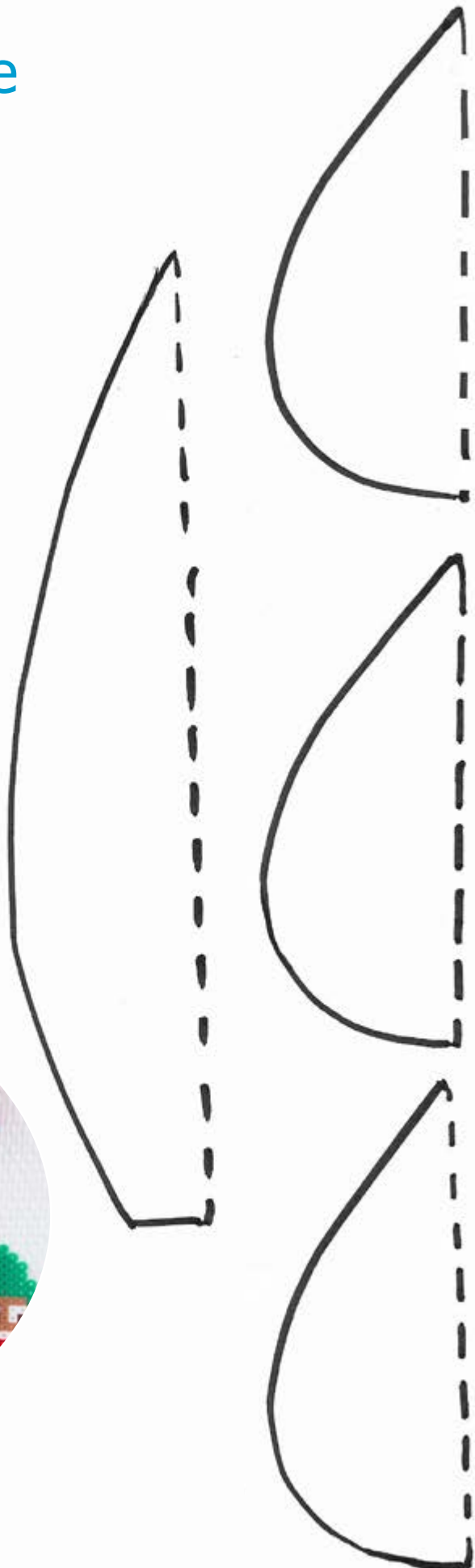


Vorlage: Gartenzwerge



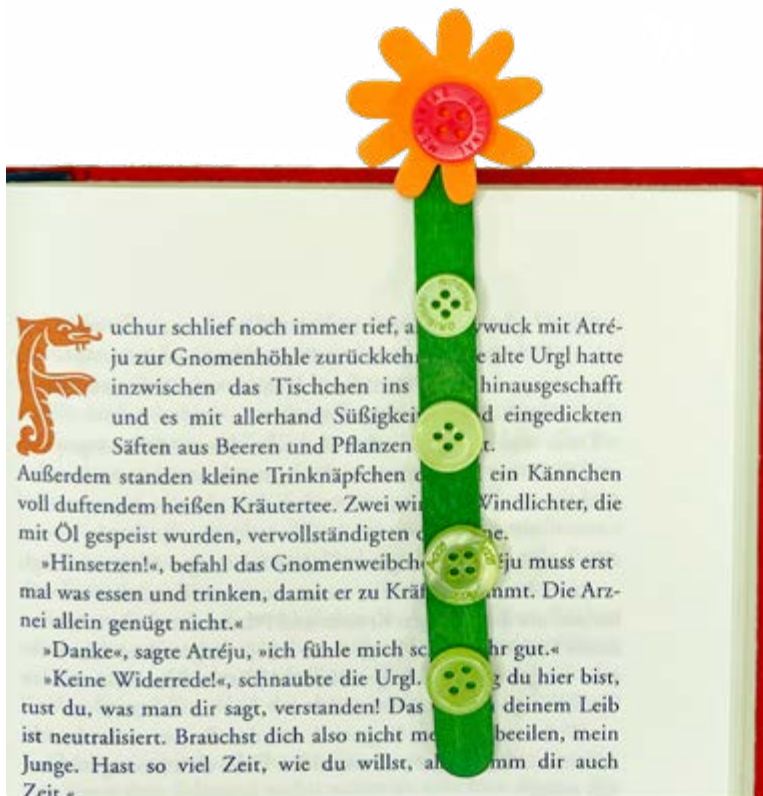


Vorlage: Papiertulpe





Bastelanleitung: Blütenlesezeichen



Schwierigkeitsgrad:



Altersempfehlung:
ab 5 Jahre

Bastelmaterialien:

Art.-Nr. 1636 Holzstäbe, Grün

Art.-Nr. 5485 Holzstäbchn, Bunt

Art.-Nr. 4746 Knöpfe Grün, farbig

Art.-Nr. 147 Moosgummi Blüten

Art.-Nr. 3713 Heißklebepistole

Zeitaufwand: ca. 10 min.

1.



Lege alle Materialien bereit, die du benötigst für die Lesezeichen aus Holzstäben.

2.



Zunächst nimmst du einen grünen Holzstab und klebst die grünen Knöpfe nach Belieben auf den Stab.



Bastelanleitung: Blütenlesezeichen

3.



Entferne den Klebestreifen auf der Rückseite der Blume und drücke sie dann auf den oberen Teil des Stabs.

4.



Nun klebe einen farbigen Knopf auf die Blüte und lass alles gut trocknen.



Viel Spaß beim Basteln!



Bastelanleitung: Pappteller Theater

Schwierigkeitsgrad:



Altersempfehlung:
ab 5 Jahre

Bastelmaterialien:

Schritt 1 Pappteller Theater

Art.-Nr. 6065 Filzstifte

Art.-Nr. 1634 Bastelkork

Art.-Nr. 3656 Pappteller

Art.-Nr. 969 Fingerfarbenset

Art.-Nr. 628 Bunte Holzknöpfe

Spitze Bastelschere, Pinsel und Kleber

Zeitaufwand: ca. 45 min.



1.



Lege alle Materialien bereit, die du für das Pappteller-Theater benötigst. (Filzstifte, Bastelkork, Pappteller, Fingerfarben, bunte Holzknöpfe, Bastelschere, Kleber und Pinsel)

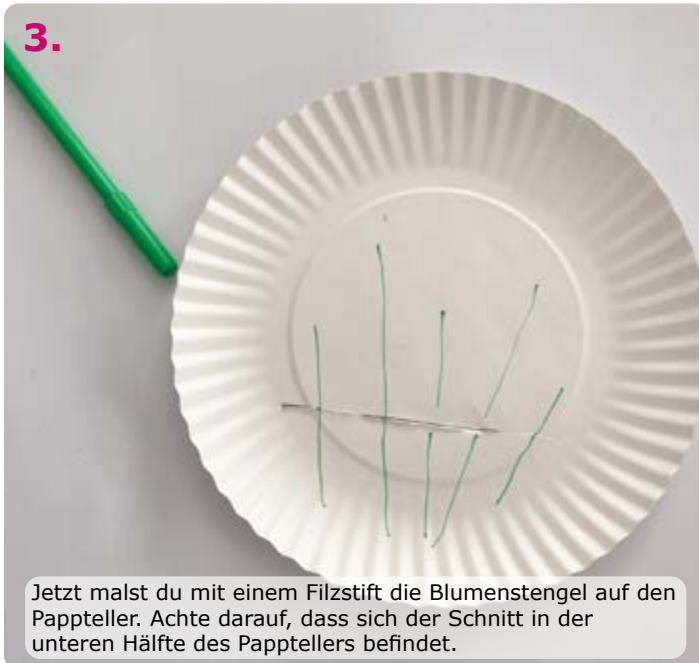
2.



Zuerst schneidest du mit einer spitzen Bastelschere eine gerade Öffnung in den Pappteller. Die ungefähre Position siehst du im Bild.



Bastelanleitung: Pappteller Theater



Weiter zum nächsten Schritt der Anleitung...



Bastelanleitung: Biene/Marienkäfer



Schwierigkeitsgrad:



Altersempfehlung:
ab 5 Jahre

Bastelmaterialien:

Schritt 2 Biene

Art.-Nr. 504 Chenille, Schwarz

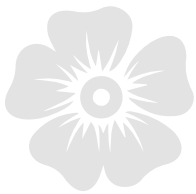
Art.-Nr. 5482 Holzstäbchen

Art.-Nr. 576 Bastelpompons

Art.-Nr. 527 Wackelaugen, 8 mm

Art.-Nr. 279 Laternenzuschnitt

Schere, Filzstifte und Kleber



1.



Lege alle Materialien bereit, die du zum Basteln der Biene oder eines Marienkäfers benötigst. (Chenille, Pompons, Holzstäbchen, Wackelaugen, Laternenzuschnitt und Stifte)

2.



Biege und schneide aus einem schwarzen Chenilledraht die Fühler der Biene und klebe die Fühler auf ein gelbes Pompon. Klebe zwei Wackelaugen auf.



Bastelanleitung: Biene/Marienkäfer

3.



Jetzt wird ein Holzstäbchen gelb angemalt und in großen Abständen mit schwarzen Linien versehen. Den gelben Pompon-Kopf am Stabende aufkleben.

4.



Als letztes noch aus dem transparenten Laternenzuschnitt zwei ovale Flügel ausschneiden und auf der Rückseite ankleben.



Viel Spaß beim Basteln!





Bastelanleitung: Sommergirlande



Schwierigkeitsgrad:



Altersempfehlung:
ab 4 Jahre

Bastelmaterialien:

Art.-Nr. 1188 Krepppapier, Pastell

Art.-Nr. 1511 Jutegarn

Art.-Nr. 1557 Heftklammern

Zeitaufwand: ca. 15 min.



Legt alle Materialien bereit, die für die Girlande aus Krepppapier benötigt werden und wähle drei Farben aus dem Krepppapier Mix aus.



Für die Girlande werden zunächst ca. 22 cm breite Streifen aus drei unterschiedlichen Krepppapierrollen geschnitten.



Bastelanleitung: Sommergirlande

3.



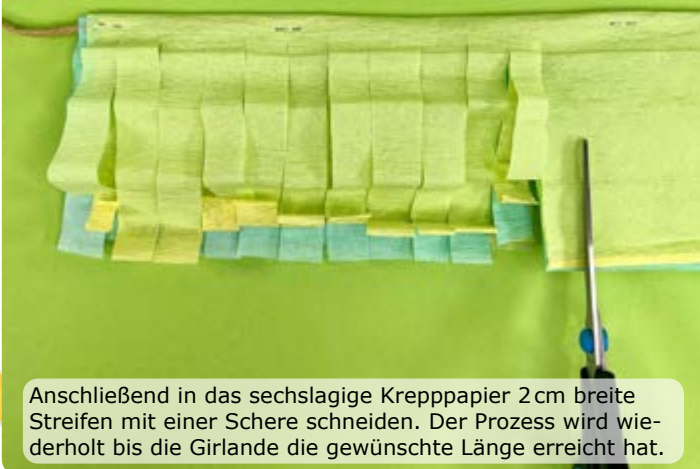
Danach werden jeweils drei Papiere übereinander gelegt. Das Jutegarn wird nicht abgeschnitten und mit 30cm Überstand in der Mitte des Krepppapiers platziert.

4.



Nun das in der Mitte gefaltete Papier zurecht legen und darauf achten, dass das Garn direkt an der Faltstelle liegt. Nun wird das Papier mit Abständen von rund 5cm getackert.

5.



Anschließend in das sechslagige Krepppapier 2cm breite Streifen mit einer Schere schneiden. Der Prozess wird wiederholt bis die Girlande die gewünschte Länge erreicht hat.



Weiter zur Bastelanleitung „Banner“...



Bastelanleitung: Willkommensbanner



Schwierigkeitsgrad:



Altersempfehlung:
ab 5 Jahre

Bastelmaterialien:

Art.-Nr. 3635 Nylon Banner

Art.-Nr. 6076 Holzbuchstaben

Art.-Nr. 8797 Plakatfarbe

Art.-Nr. 5321 Posca Stifte

Art.-Nr. 565 Kinderpinsel

Zeitaufwand: ca. 90 min.

1.



Lege alle Materialien bereit, die du für das Willkommens-Banner benötigst.

2.



Zunächst grundierst du das gesamte Banner mit einer Farbe deiner Wahl und lässt es gut trocknen.



Bastelanleitung: Willkommensbanner



Jetzt kannst du den Schriftzug mit den Holzbuchstaben legen und dann die Buchstaben mit dem weißen Stift umfahren.



Als letztes wird jetzt der Schriftzug bunt ausgemalt und nochmals trocknen gelassen.



Gestalten Sie ein unvergessliches Fest. Mit den richtigen Spaßmachern wird es zur Superparty für alle.

Spaßmacher:

Art.-Nr. 9620 Seifenblasen Animal, 36 Stück

Art.-Nr. 20933 Luftschnangen Neon

Art.-Nr. 1330 Luftballons im Eimer, 500 Stück

Art.-Nr. 1444 Papierstrohhalm Punkte





Bastelanleitung: Stabsonnenblume



Schwierigkeitsgrad:
● ● ○ ○ ○

Altersempfehlung:
ab 4 Jahre

Bastelmaterialien:

- Art.-Nr. 10172 Laternenstäbe aus Holz
- Art.-Nr. 1392 Bierfilze, rund
- Art.-Nr. 120 Flechtstreifen
- Art.-Nr. 1851 Fasermaler
- Schere und Heißklebepistole

Zeitaufwand: ca. 20 min.



Lege alle Materialien bereit.



Zuerst bemalst du einen Bierfilz mit den Filzstiften. Das wird später das Innere der Sonnenblume. Nach dem Bemalen drehst du den Bierfilz um.



Bastelanleitung: Stabsonnenblume



Bevor die Flechtstreifen auf der Rückseite aufgeklebt werden, schneidest du sie in der Mitte durch.



Zum Schluss klebst du nur noch den Laternenstab mit viel Heisskleber auf der Rückseite fest. Das ist der Blumenstengel.



Viel Spaß beim Basteln!



Rezept: Erfrischendes Wassermelonengetränk

Rezept aus der Lieblingsrezepte-App! Weitere Infos auf der Rückseite.



Zubereitung:

1. Eine halbe Wassermelone halbieren und entkernen. Dabei die Melone über eine Schüssel halten, um den Saft der Melone aufzufangen. Die Rinde der Melone entfernen und Fruchtfleisch in grobe Stücke schneiden.
2. Die Melonenstücke mit Zitronensorbet in den Mixer geben und zu Fruchtmus pürieren.
3. Fruchtpüree durch ein Sieb streichen und mit kaltem Mineralwasser auffüllen.
4. Gläser mit Eiswürfel füllen und mit Wassermelonengetränk auffüllen und direkt servieren.

Zutaten:

- 800 g Melone
- 300 g Zitronensorbet
- 700 ml Mineralwasser
- Eiswürfel



Bastelanleitung: Flitzerauto

Schwierigkeitsgrad:



Altersempfehlung:
ab 5 Jahre



Bastelmaterialien:

- Art.-Nr. 1444 Strohhalme Papier
- Art.-Nr. 1100 Holzwäscheklammern
- Art.-Nr. 4756 Holzräder
- Art.-Nr. 10143 Holzperlen-Set
- Art.-Nr. 252 Acrylfarbe, Blau
- Art.-Nr. 5305 Holzleim
- Art.-Nr. 5184 Schaschlikspieß
- Art.-Nr. 588 Pinsel

Zeitaufwand: ca. 15 min.

1.



Lege alle Materialien bereit, die für den Flitzer benötigt werden und bereite dich darauf vor, die Holzmaterialien anzupinseln.

2.



Vier Holzräder und eine Holzwäscheklammer werden mit der blauen Acrylfarbe in mindestens zwei Schichten angemalt. Anschließend wird alles gut trocknen gelassen.



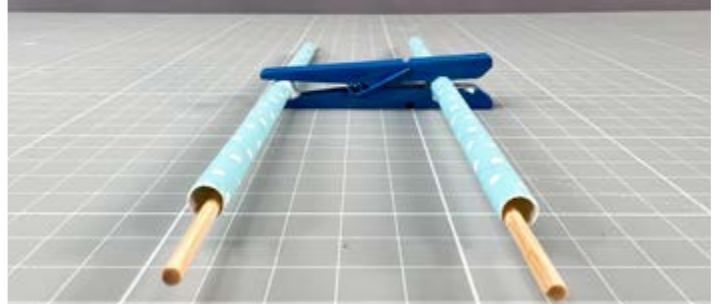
Bastelanleitung: Flitzerauto

3.



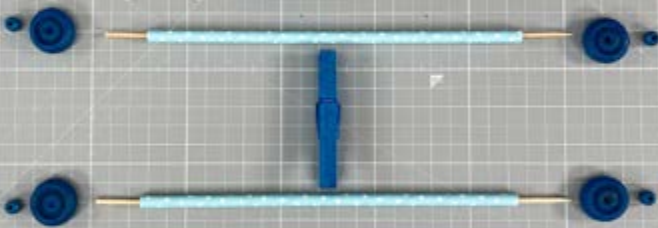
Während der Trocknungszeit werden zwei Schaschlikspieße jeweils in einen Strohhalm gesteckt.

4.



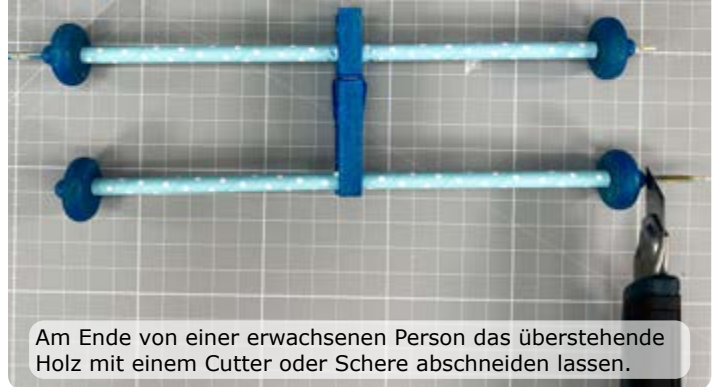
Die angemalte Wäscheklammer in der Mitte der Strohhalm platzieren und mit dem Leim oder Heißkleber festkleben.

5.

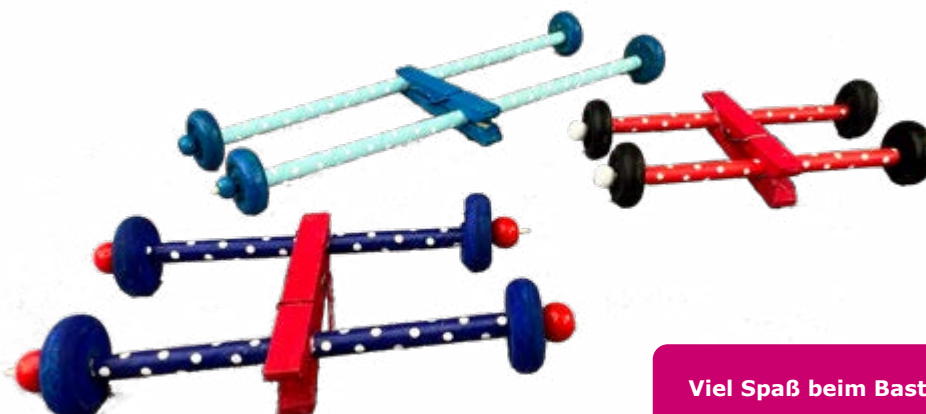


Nun die Holzräder auf den Spieß stecken und die Holzperlen zum Schluss ebenfalls auf den Spieß stecken.

6.



Am Ende von einer erwachsenen Person das überstehende Holz mit einem Cutter oder Schere abschneiden lassen.



Viel Spaß beim Basteln!



Bastelanleitung: Sportuhr

Schwierigkeitsgrad:



Altersempfehlung:
ab 4 Jahre



Bastelmaterialien:

Art.-Nr. 235 Jumbo Buntstifte

Art.-Nr. 1467 Musterklammer

Art.-Nr. 5554 Fotokarton A4

Art.-Nr. 1230 Fotokarton

Art.-Nr. 4790 Klebestift

Zeitaufwand: ca. 25 min.

1.



Lege dir alle Materialien bereit, die du für die Sportuhr benötigst.

2.



Schneide die Vorlage der Linie entlang aus.



Bastelanleitung: Sportuhr

3.



Male die Sportfiguren mit Buntstiften aus.

4.



Klebe die Uhr auf einen festen weißen Karton, um ihr mehr Stabilität zu geben und schneide sie aus. Beschrifte die Figuren mit der jeweiligen Sportübung.

5.



Nehme dir einen großen Teller und zeichne ihn auf deinen zweiten bunten Karton auf und schneide ihn aus. Achte darauf, dass er größer ist als die Uhr.

6.



Male dir einen Pfeil auf den roten Karton und schneide ihn aus.

7.



Klebe die Uhr mittig auf den farbigen Karton und befestige den Pfeil mit der Musterklammer.

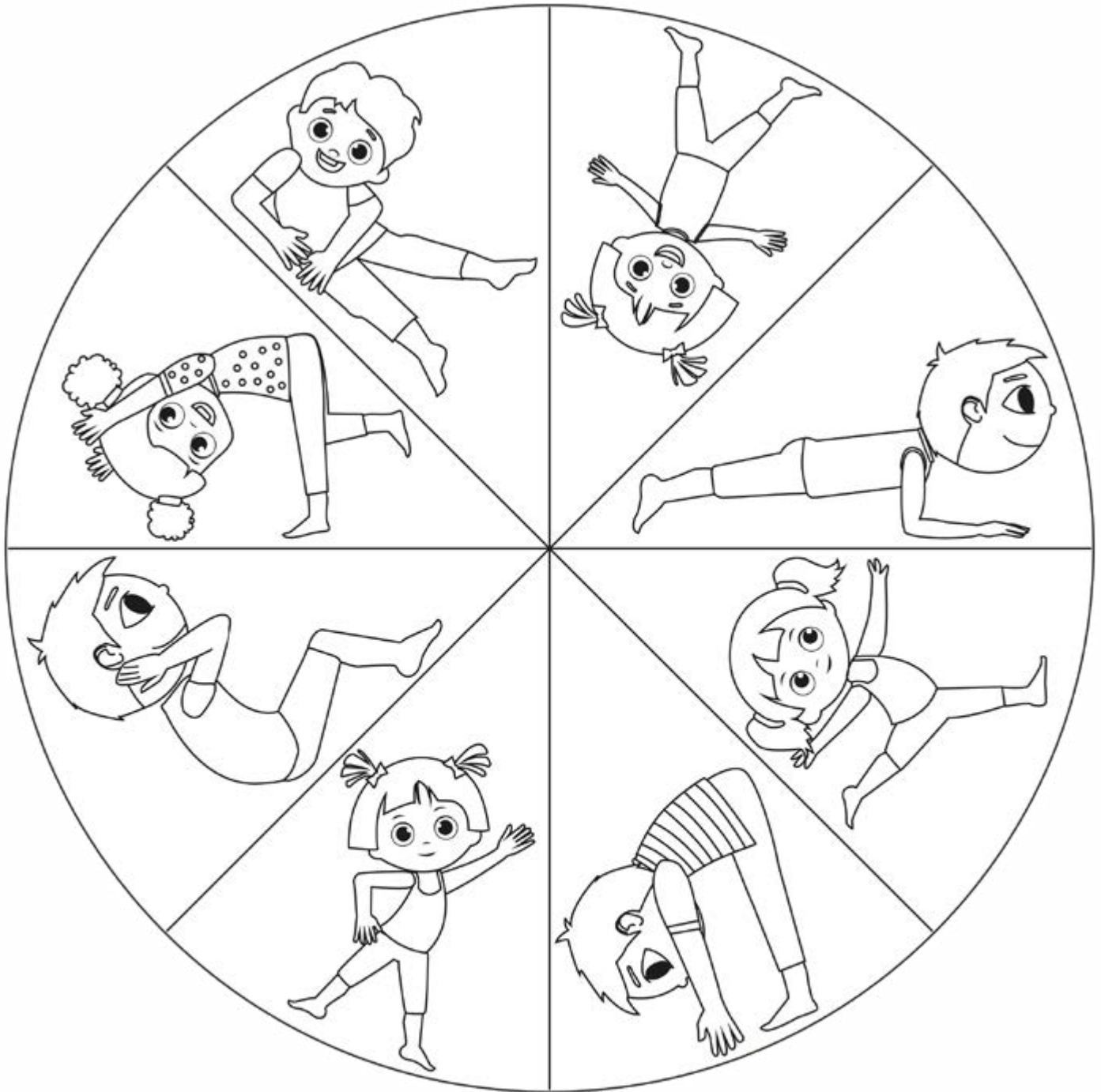
8.



Fertig ist die Sportuhr!



Vorlage: Sportuhr





Bastelanleitung: Mini-Gitarre

Schwierigkeitsgrad:



Altersempfehlung:
ab 5 Jahre

Bastelmaterialien:

Art.-Nr. 1296 Streichholzschachtel, groß

Art.-Nr. 1282 Gummibänder

Art.-Nr. 4753 Holzstäbchen, eckig

Art.-Nr. 7708 Bleistift

Art.-Nr. 6130 Cutter

Art.-Nr. 509 Scherenschnittschere

Vorlage für Kreis z.B. Becher, Heißklebepistole

Zeitaufwand: ca. 15 min.



1.



Lege alle Materialien bereit, die du für die Mini-Gitarre benötigst.

2.



Mit einem runden Objekt deiner Wahl, das kleiner als die Schachtel ist, einen Kreis aufmalen.



Bastelanleitung: Mini-Gitarre

3.



Mit einer kleinen Schere den aufgemalten Kreis ausschneiden.

4.



Ein Holzstäbchen auf ca. 5 cm zuschneiden mit Hilfe eines Cutters und eines Erwachsenen.

5.

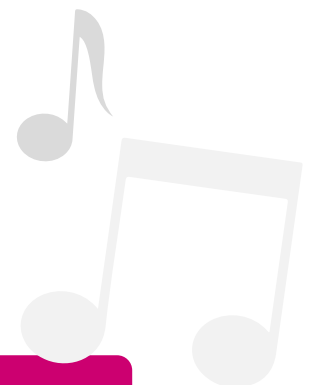


Klebe das zugeschnittene Holzstäbchen auf die andere Seite des Loches.

6.



Nun 5-6 Gummibänder aufspannen und mit Kleber befestigen. **Fertig ist die Mini-Gitarre zum Zupfen.**



Viel Spaß beim Basteln!



Bastelanleitung: Tischtennisball-Spiel

Schwierigkeitsgrad:



Altersempfehlung:
ab 5 Jahre



Bastelmaterialien:

Art.-Nr. 6065 Filzstifte

Art.-Nr. 3656 Pappeller

Art.-Nr. 6599 Tempexkugeln

Art.-Nr. 6154 Holzflachstäbe

Schere und Heißklebepistole

Zeitaufwand: ca. 20 min.

1.

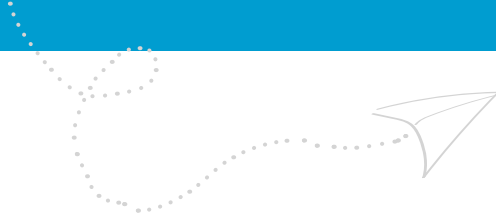


Lege alle Materialien bereit, die du für das Tischtennisball-Spiel benötigst.

2.



Als ersten Schritt bemalst du einen Pappeller mit einem Löwengesicht und bunter Mähne. Dafür kannst du die Vorlage ausdrucken oder frei gestalten.



Bastelanleitung: Tischtennisball-Spiel

3.



Als nächstes schneidest du ein Auge oder den Mund aus. Und zwar so groß, dass der Ball durchpasst.

4.



Jetzt befestigst du mit der Heißklebepistole das Holzflachstäbchen auf der Rückseite des Tellers.



Viel Spaß beim Basteln!



Portfolio

Damit die Kindergartenzeit unvergesslich bleibt, werden oft personalisierte Portfolios für und mit den Kindergartenkindern erstellt. Unsere kostenlosen Vorlagen zum Download dienen zur Strukturierung des Portfolios, aber auch zur Erleichterung der Erzieher:innen, denn durch das Nutzen unserer Vorlagen bleibt mehr Zeit für die Personalisierung. Auf den farbenfrohen Seiten befindet sich viel Platz für Bild und Text.



Alle Vorlagen für den Portfolio-Ordner finden Sie hier:



Bastelanleitung: Apfelbaum



Schwierigkeitsgrad:



Altersempfehlung:
ab 6 Jahre

Bastelmaterialien:

Art.-Nr. 1395 Papprollen

Art.-Nr. 1392 Bierfilz

Art.-Nr. 10137 Holzperlen

Art.-Nr. 1861 Kinder Softknete

Art.-Nr. 9141 Fingerfarben

Art.-Nr. 9279 Pfeifenputzerbox

Art.-Nr. 6929 Lochzanger

Art.-Nr. 588 Pinsel

Upcycling-Tipp: statt Papprollen Küchenrollen aus dem Haushalt verwenden!

Zeitaufwand: ca. 40 min.

1.



Legt alle Materialien bereit, die für den Apfelbaum benötigt werden.

2.



Zunächst werden Rolle braun, Holzperlen rot und Bierdeckel einseitig grün bemalt und trocknen gelassen.



Bastelanleitung: Apfelbaum

3.



Die Breite der Rolle auf dem Bierfilz markieren und zwei ca. 2 cm tiefe Schlitzreinschneiden.

4.



Die angemalten Bierfilze lochen mit 1-3 Löchern pro Filz und anschließend leicht versetzt aufkleben.

5.



Für die Mini-Äpfel, braunen Chenilledraht am einen Ende ca. 3 cm umbiegen und durch die Holzperle fädeln. Unten wird ein Stück umgebogen oben zugeschnitten.

6.



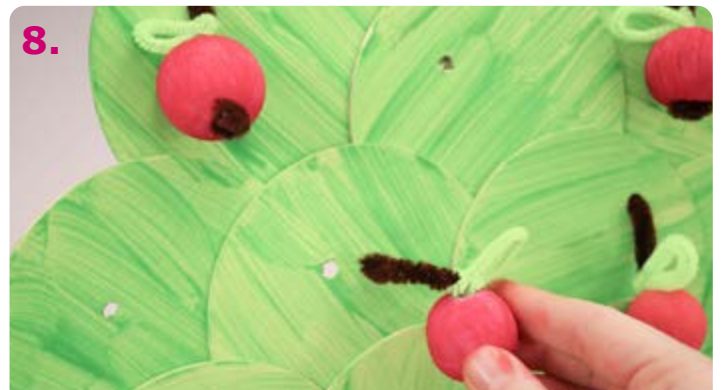
Ca. 6 cm grünen Chenille zur Schlaufe biegen und um den braunen Draht biegen.

7.



Aus grüner Knete einen Ring bilden um die Papprolle herum.

8.



Die Äpfel können nun in die Löcher gesteckt werden und so den Baum mit Äpfeln behängen.



Basteltipp: Fuchs und Eule



Schwierigkeitsgrad:



Altersempfehlung:
ab 5 Jahre

Bastelmaterialien:

Art.-Nr. 1395 Papprollen

Art.-Nr. 10247 Wackelaugensortiment

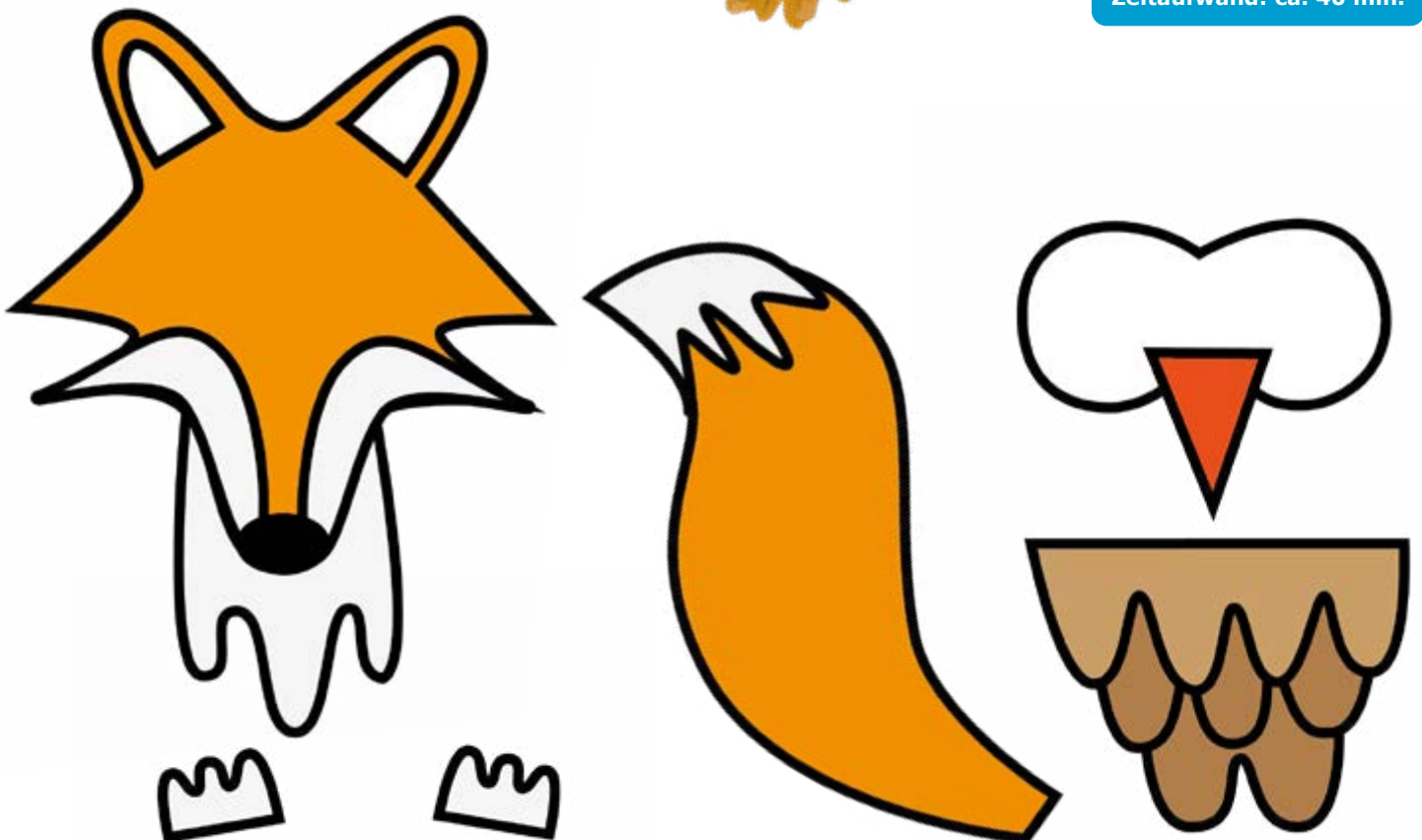
Art.-Nr. 252 Acrylglanzfarben

Art.-Nr. 104 Fotokarton, Braun,
Weiß, Orange

Art.-Nr. 1580 edding, Schwarz

Art.-Nr. 21180 Elviras Alleskleber-Sparset

Zeitaufwand: ca. 40 min.





Bastelanleitung: Holzige Erdmännchen

Schwierigkeitsgrad:



Altersempfehlung:
ab 5 Jahre

Bastelmaterialien:

Art.-Nr. 1544 Rindenholz

Art.-Nr. 6479 Fotokarton DIN A4

Art.-Nr. 8186 Pritt Klebestift

Art.-Nr. 1580 edding, Schwarz

Art.-Nr. 500 Bastelschere

Zeitaufwand: ca. 25 min.



1.



Lege dir alle Materialien bereit, die du für die Erdmännchen benötigst und drucke die Druckvorlage aus.

2.



Als erstes schneidest du die Einzelteile aus der Druckvorlage aus. Dann legst du diese Teile auf den entsprechend farbigen Fotokarton und schneidest auch diese aus.



Bastelanleitung: Holzige Erdmännchen

3.



Nachdem du alle Teilstücke ausgeschnitten hast kannst du das Gesicht zusammenkleben und mit Edding Nase, Mund und Augen aufmalen.

4.



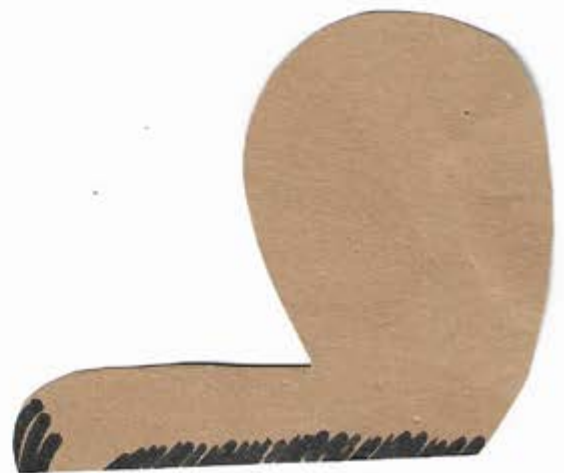
Jetzt kannst du die Füße, Arme, den Kopf und den Schwanz ankleben.



Viel Spaß beim Basteln!

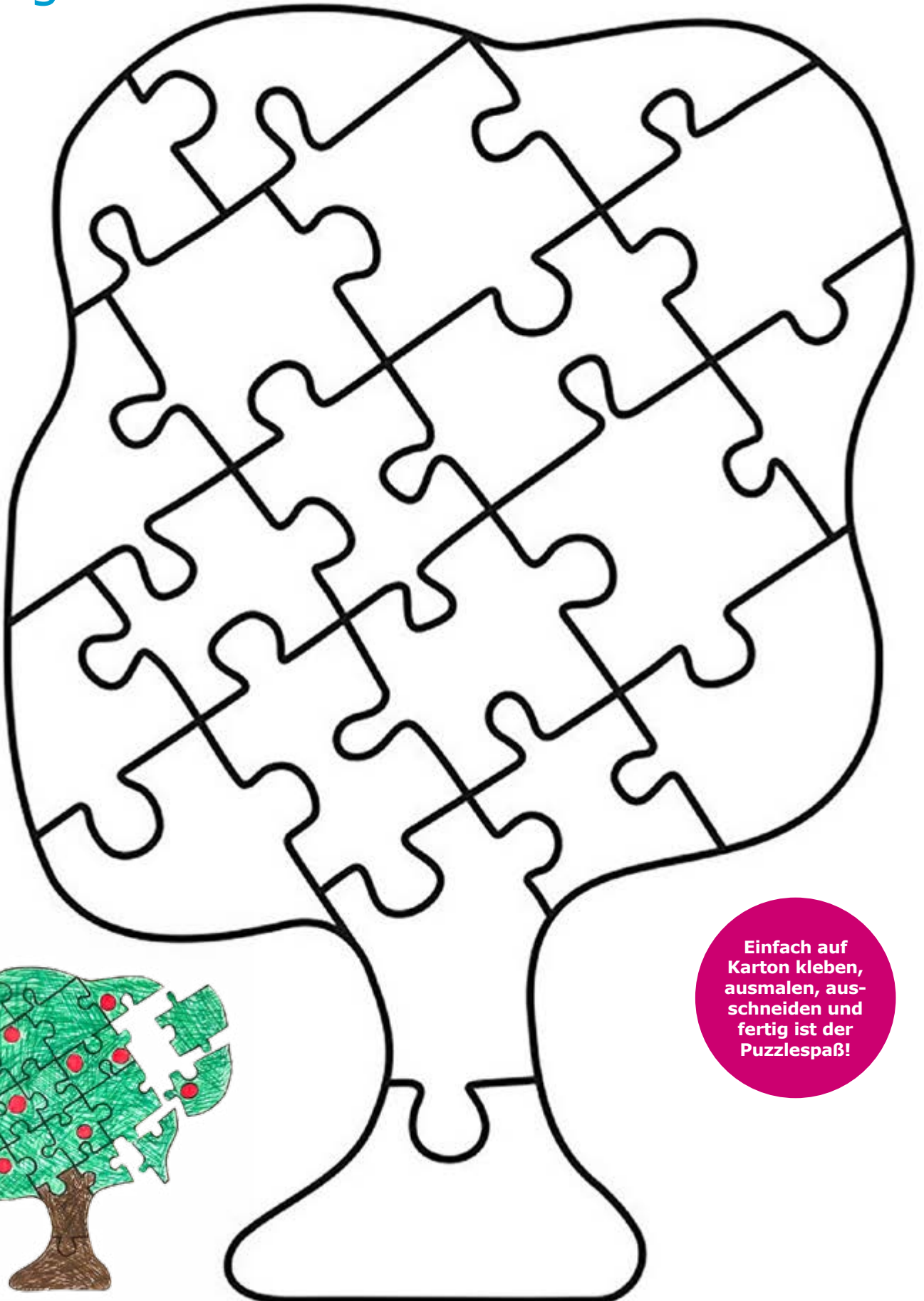


Vorlage:





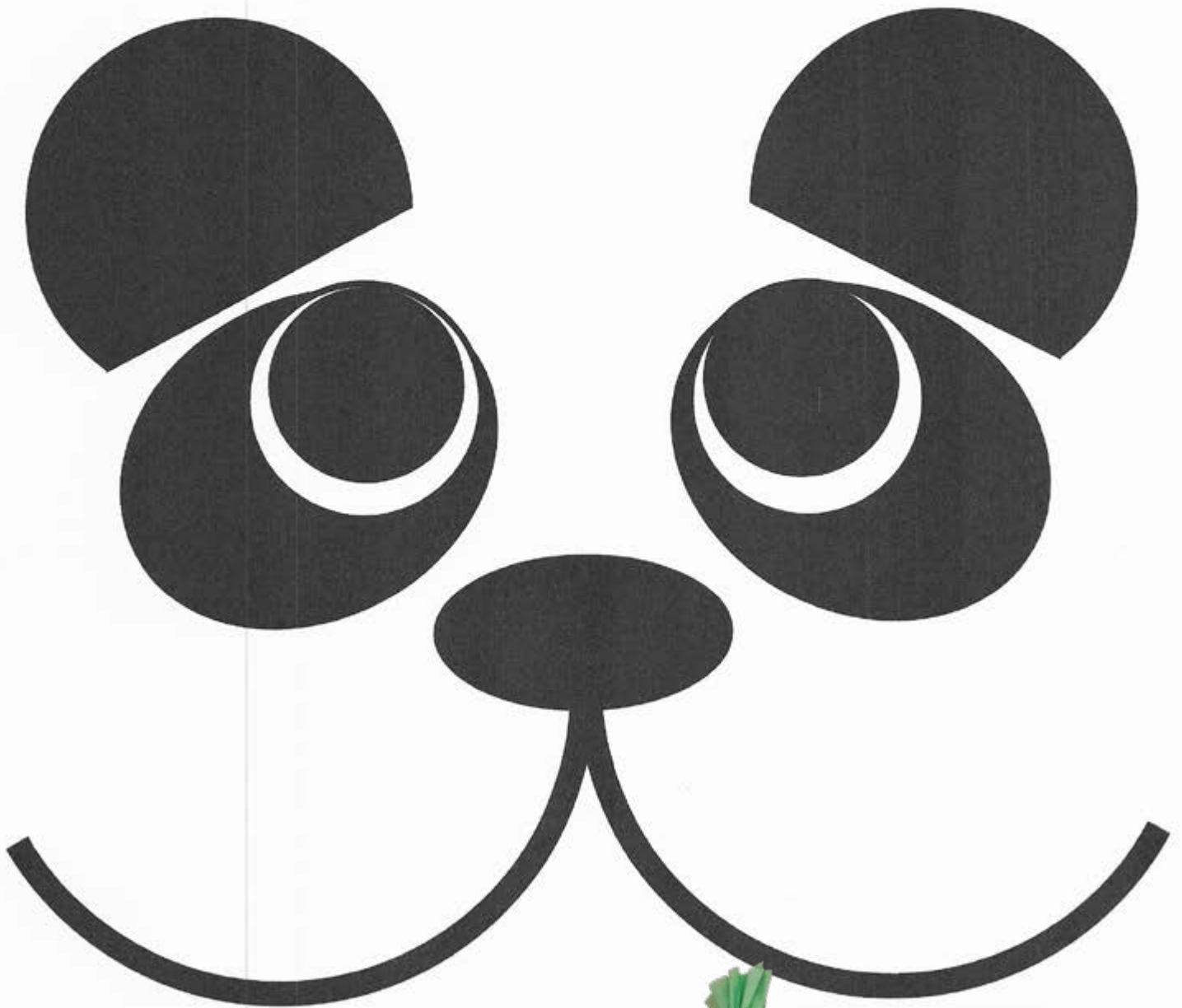
Vorlage: Puzzlebaum



Einfach auf
Karton kleben,
ausmalen, aus-
schneiden und
fertig ist der
Puzzlespaß!

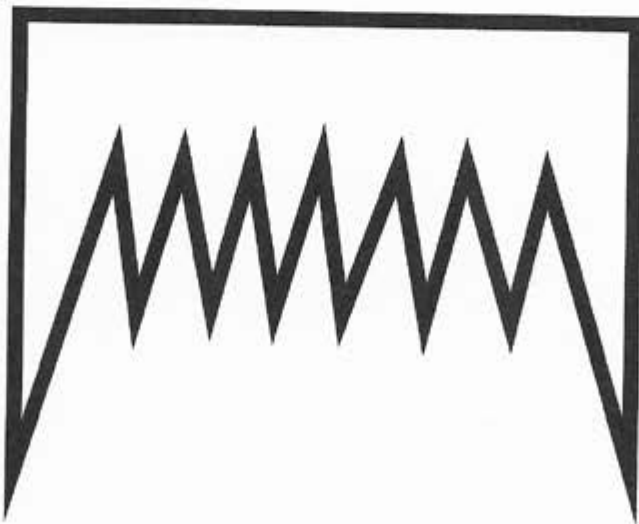


Vorlage: Schultüte Panda





Vorlage: Schultüte Monster





Rezept: Superfood Torte zur Einschulung



Zubereitung:

1. Ofen auf 180 Grad Ober- Unterhitze vorheizen.
2. Zucker mit weicher Butter 5 Minuten schaumig schlagen.
3. Eier nach und nach dazugeben und untermischen.
4. Backpulver mit gesiebttem Mehl mischen und zum Eiergemisch dazugeben und gut verrühren.
5. Teig in eine gefettete Kastenform (30 x 20 cm) geben und 35 Minuten backen.
6. Wenn der Kuchen fertig gebacken ist, aus der Form stürzen und abkühlen lassen.
7. Mit einem großen Messer den Kuchen mittig längs durchschneiden.
8. Die untere Kuchenhälfte mit Marmelade einstreichen.
9. Sahne mit Puderzucker aufschlagen. Die Hälfte der Schlagsahne auf die Marmelade geben und mit den Beeren belegen. Ein Paar schöne Exemplare der Beeren für die Deko aufbewahren.
10. Vorsichtig die obere Kuchenhälfte auf die Sahne/Beerenschicht heben und mit der restlichen Schlagsahne bestreichen.
11. Schwarzes Fondant dünn ausrollen und ein Rechteck ausschneiden.
12. Das Rechteck auf den Kuchen legen und mit Puderzucker bestäuben. Puderzucker mit etwas Küchenpapier verschmieren, damit die Fondantplatte wie eine Tafel aussieht.
13. Nun kann der Kuchen nach Belieben verziert werden.

Tipp: Wer kein Fondant mag, kann stattdessen dunkle Schokolade benutzen. Dafür geschmolzene Schokolade auf Backpapier streichen und in die Kühltruhe geben. Nachdem die Schokolade hart geworden ist, ein Rechteck ausschneiden und auf den Kuchen heben.

Zutaten für den Teig:

- 250 g Butter
- 250 g Zucker
- 250 g Mehl, gesiebt
- 0,5 Pck Backpulver
- 5 Eier
- 200 g braunen Zucker
- 450 g Kürbispüree
- 5 Eier (L)
- 300 g Sonnenblumenöl

Rezept aus der Lieblingsrezepte-App! Weitere Infos auf der Rückseite.

Für den Belag:

- 400g verschiedene Beeren (Erdbeere, Heidelbeere, Brombeere, Himbeere), klein geschnitten
- 400 g Sahne
- 1 EL Puderzucker
- 3-4 EL Erdbeer- oder Himbeermarmelade
- 1 Pck Fondant (schwarz)
- Puderzucker

Dekoration:

- 100 g farbige Schokolinsen
- 1 Pck Fondant (rot, grün, gelb) oder Zuckerbuchstaben
- 1 Tube weiße Zuckerschiff



Bastelanleitung: Spinnennetz



Schwierigkeitsgrad:



Altersempfehlung:
ab 6 Jahre



Bastelmaterialien:

Art.-Nr. 5482 Holzstäbchen, Natur

Art.-Nr. 4771 Wolle

Art.-Nr. 576 Bastelpompon

Art.-Nr. 504 Chenilledraht

Art.-Nr. 7298 Wackelaugen, klein

Art.-Nr. 5305 Holzleim



Zeitaufwand: ca. 25 min.

1.



Lege alle Materialien bereit, die du für das Spinnennetz benötigst.

2.

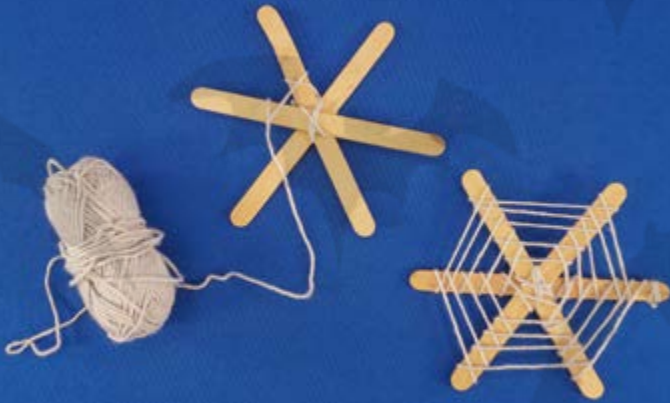


Zunächst klebst du je 3 Stäbe in der Mitte zusammen - es soll eine Art Stern entstehen. Nutze idealerweise Holzleim.



Bastelanleitung: Spinnennetz

3.



Klebe nun ein Wollschnurende in die Mitte der Holzstäbe. Umwickle nun die Stäbe nacheinander mit der Wollschnur.

4.



Schneide den Chenilledraht in 2-3 cm lange Stücke.

5.

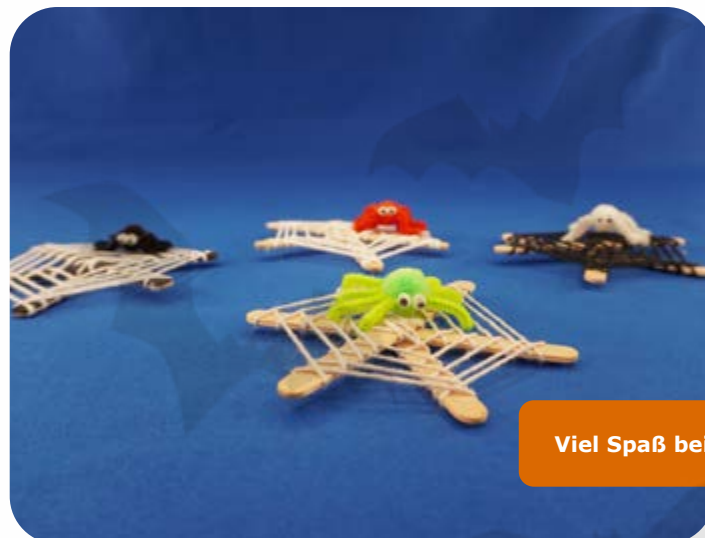


Klebe die zugeschnittenen Chenilledrähte und die Wackel-
augen am Pompon mit Heißkleber fest.

6.



Zum Schluss klebst du die Spinne auf das Netz.
Fertig ist das Spinnennetz!



Viel Spaß beim Basteln!





Bastelanleitung: Laterne Thekla



Schwierigkeitsgrad:



Altersempfehlung:
ab 4 Jahre

Bastelmaterialien:

- Art.-Nr. 1637 Holzstäbchen Natur
- Art.-Nr. 5674 Pfeifenputzer
- Art.-Nr. 317 Selbstklebendes Moosgummi
- Art.-Nr. 1330 Luftballons
- Art.-Nr. 7298 Wackelaugen
- Art.-Nr. 7749 Cellulose Kleister
- Art.-Nr. 143 Transparentpapier
- Art.-Nr. 6600 Pinsel
- Bastelschere, Heißklebepistole, Eimer

Trockenzeit für den Kleister:
ca. 2-3 Tage.

Zeitaufwand: ca. 1-2 Std.

1.



Lege dir alle Materialien bereit, die du für die Halloween Laterne benötigst.

2.



Zunächst bläst du einen Luftballon ungefähr zur Hälfte auf.



Bastelanleitung: Laterne Thekla

3.



Fülle nun ein bisschen Wasser in den Eimer, füge ein wenig Kleister in das Wasser und rühre kräftig um.

4.



Zerreiße jetzt das Transparentpapier in ähnlich große Stücke, streiche mit dem Pinsel den Kleister auf den Ballon, klebe die Papierstücke darauf und lasse ihn trocknen.

5.



Lasse den Luftballon platzen, indem du z.B. mit der Schere ein Loch in ihn stichst und entferne ihn aus der Laterne.

6.



Als nächstes musst du die Pfeifenputzer in je zwei Hälften schneiden, sie ein Stück in die Laterne stecken und mit der Heißklebepistole festkleben.

7.



Jetzt musst du nur noch den Mund aus dem selbstklebenden Moosgummi ausschneiden, auf die Laterne kleben und die Wackelaugen mit Heißkleber befestigen.

8.



Um die Laterne gruseliger zu machen, kannst du auch noch ein elektrisches Teelicht in die Laterne stellen.



Rezept: Gespenstiger Kürbiskuchen mit Frischkäse-Frosting

Rezept aus der Lieblingsrezepte-App! Weitere Infos auf der Rückseite.



Zutaten

Für den Teig:

- 375 g Mehl
- 200 g Zucker
- 2 TL Backpulver
- 2 TL Natron
- 0,75 TL Salz
- 1 EL Zimt
- 2 TL Ingwer
- 2 TL Muskat

- 200 g brauner Zucker
- 450 g Kürbispüree
- 5 Eier (L)
- 300 g Sonnenblumenöl

Für das Frosting:

- 450 g Frischkäse
- 240 g Sahne
- 250 g Puderzucker
- 1 TL Vanilleextrakt

Für die Gespenster Dekoration:

- 2 Marshmallows
- Etwas geschmolzene Schokolade

Zubereitung:

1. Ofen auf 175 Grad Ober-/Unterhitze vorheizen. Zwei runde Backformen (Ø 20cm) mit Backpapier auskleiden, die Ränder mit Butter einfetten.
2. In einer großen Schüssel Mehl, Zucker, Backpulver, Natron, Salz und Gewürze mischen.
3. In einer zweiten Schüssel braunen Zucker und dreiviertel des Kürbispürees mit dem Rührgerät so lange rühren, bis sich der Zucker mit dem Püree verbunden hat. Nun restliches Püree und Öl untermischen. Die Eier anschließend einzeln untermischen.
4. Nun die trockenen Zutaten untermischen und den fertigen Teig auf die zwei Backformen aufteilen.
5. Im Backofen 40 – 45 Minuten backen.
6. Die beiden Kuchen in der Form 10 Minuten ruhen lassen und anschließend aus der Form lösen. Abkühlen lassen.
7. Für das Frosting den Puderzucker in eine Schüssel sieben. Den Frischkäse und Vanilleextrakt hinzufügen und verrühren. In einer zweiten Schüssel die Sahne aufschlagen – aber nicht zu lange schlagen. Die Sahne sollte nicht sehr steif werden.
8. Die halb steife Sahne unter die Frischkäsemasse heben und zu einer luftigen Creme aufschlagen.
9. Nun einen von zwei Kuchen auf eine Servierplatte legen und mit einem Drittel des Frostings bestreichen. Den zweiten Kuchen darauflegen. Mit einem großen Messer wird nun der Kuchen in Yin und Yang Form geteilt. Wer ganz genau arbeiten möchte, kann sich die Yin und Yang Form auf Backpapier vorzeichnen, ausschneiden und als Schablone auf den Kuchen legen. Anschließend die Gespenster auseinanderziehen und rund herum mit Frosting bestreichen.
10. In einem Wasserbad ein wenig Schokolade schmelzen und mit Hilfe eines Holzstäbchens vorsichtig ein Gesicht auf den Kuchen malen.
11. Nun die Marshmallows mit einem Messer längs halbieren und jeweils als Gespensterhand ins Frosting drücken.



Bastelanleitung: Grashüpfer Laterne



Schwierigkeitsgrad:



Altersempfehlung:
ab 5 Jahre

Bastelmaterialien:

Art.-Nr. 4921 Laternen-Rohlinge

Art.-Nr. 101 Tonzeichenpapier

Art.-Nr. 504 Chenilledraht, Schwarz

Art.-Nr. 4922 Laternen Zuschnitte

Art.-Nr. 180 Transparentpapier

Art.-Nr. 7953 Schneekugel

Zeitaufwand: ca. 30 min.

1.



Lege dir alle Materialien bereit, die du für die Laterne benötigst.

2.

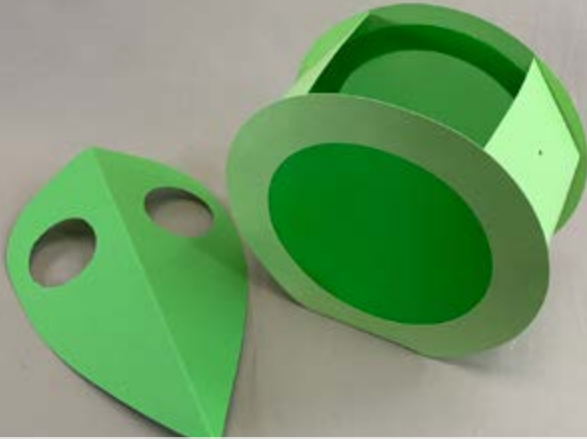


Beklebe die Kugeln mit dem Transparentpapier.



Bastelanleitung: Grashüpfer Laterne

3.



Schneide mit der Vorlage den Kopf des Grashüpfers auf grünem Tonpapier aus. Baue den Rohling zusammen und beklebe ihn mit Transparentpapier.

4.



Die Augen klebst du in die Löcher.

5.



Umwickle die Augen mit dem schwarzen Chenilledraht und forme damit die Fühler.

6.



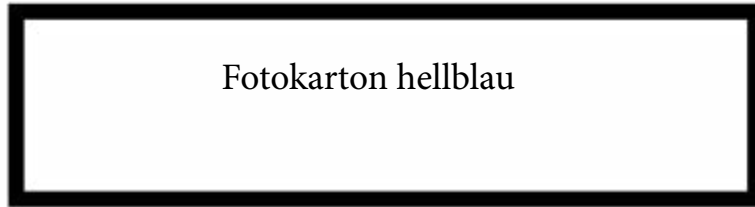
Klebe den Kopf auf den Laternenrohling.
Fertig ist die Laterne!

Die Vorlage in Originalgröße
finden Sie hier:





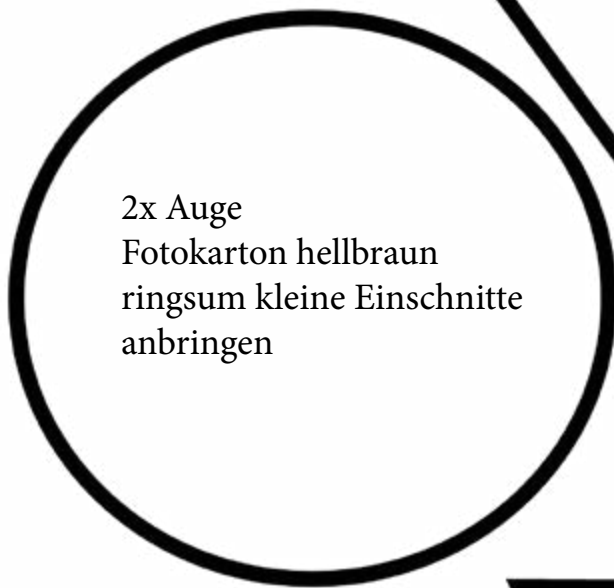
Bastelanleitung: Laterne Eulchen



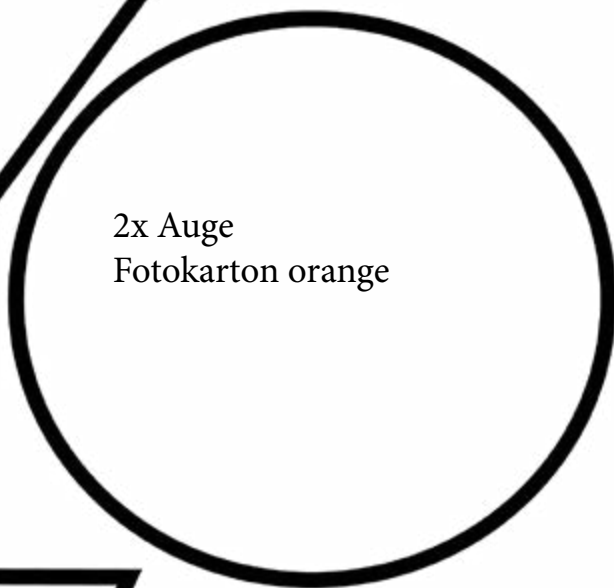
Fotokarton hellblau



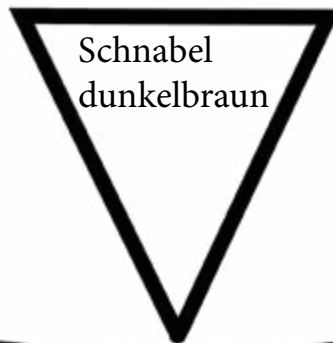
Fotokarton hellblau



2x Auge
Fotokarton hellbraun
ringsum kleine Einschnitte
anbringen



2x Auge
Fotokarton orange



Schnabel
dunkelbraun

Beinchen
Fotokarton dunkel-
braun





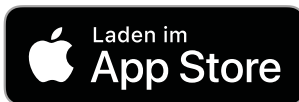
Kennt du schon die kostenlose Kita-Liebingsrezepte App?

Was dich erwartet:

- Kindgerechte, einfache und gesunde Rezeptideen
- Kreative Essensgestaltung
- Individuelle Wochenplan- und Einkaufslistenenerstellung
- Druckfunktion und Weiterleitung von Rezepten
- Aktuelle fachbezogene Beiträge

Weitere Infos findest du unter kitaeinkauf.de.
Oder lade die App direkt im iTunes App-Store oder
Google Play-Store kostenlos herunter.

Möchtest du Produkte aus diesem Heft bestellen? Dann
besuche uns auf www.elvirasbastelmaterial.de



Für weitere spannende Bastel-, Spiele- und Einrichtungsideen folge uns auf:



#elviras.shop
#happykidz_de



pinterest.com/elviras_bastelmaterial



@elvirasbastelmaterial.de
@kitaeinkauf.de



Online-Shop

www.elvirasbastelmaterial.de



Fax

(0 63 72) 74 07



email

kontakt@elvirasbastelmaterial.de



Telefon

0800 4900 800